

Plan de déplacements Urbains de Rennes Métropole 2019-2030

SUIVI ET BILAN À MI-PARCOURS

CONTRIBUTION DU CONSEIL DE DÉVELOPPEMENT

SYNTHÈSE

Juin 2026

Le PDU, c'est quoi?

Le **Plan de Déplacements Urbains (PDU)** de Rennes Métropole : la feuille de route stratégique des mobilités pour la décennie 2020-2030

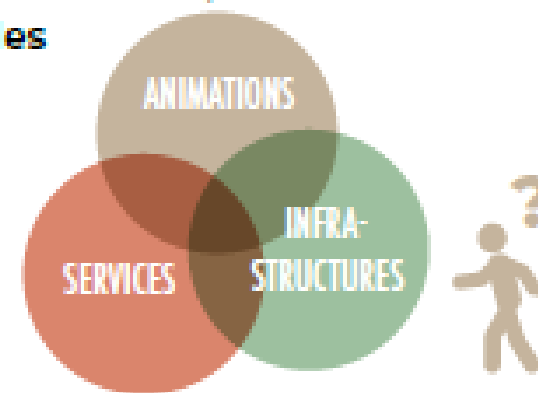
Quelle stratégie de mobilité pour Rennes Métropole ?

Mettre en place des offres alternatives à l'usage de la voiture solo :

- ▶ Adaptée aux différents territoires ;
- ▶ En agissant sur les modes de déplacement.

Comment ?

- ▶ Par le changement des comportements ;
- ▶ Par le développement de l'offre.



Des objectifs formalisés dans 4 priorités

Priorité A

Changer les comportements de mobilité quotidienne par la sensibilisation de tous.

Priorité B

Garantir une mobilité pour tous. Contribuer à améliorer la santé publique.

Priorité C

Hiérarchiser et territorialiser les modes selon leur zone de pertinence.

Priorité D

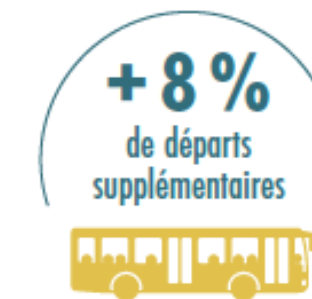
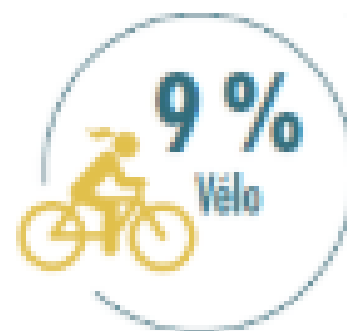
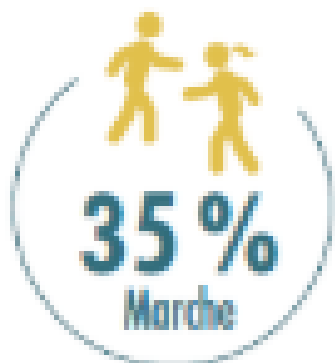
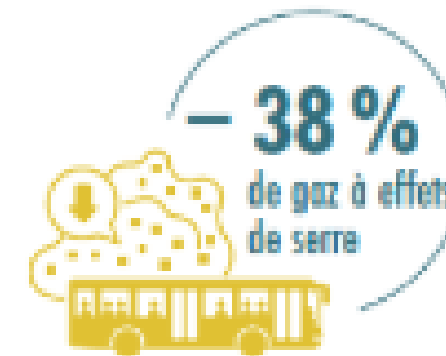
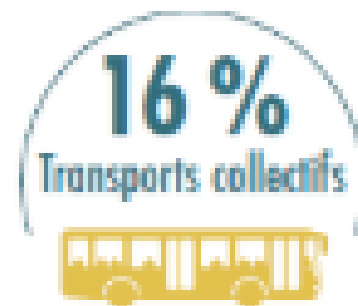
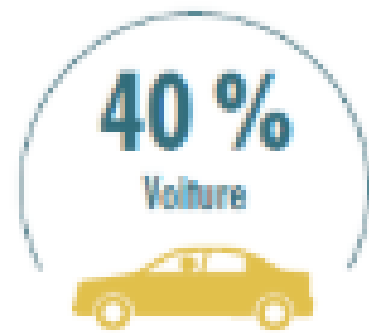
Renforcer l'intermodalité à l'échelle du bassin de vie.

source : Tableau de Bord PDU (AUDIAR, 2022)

Voir la vidéo présentant le PDU

Zoom du Codev sur quelques Objectifs chiffrés du PDU à l'horizon 2030

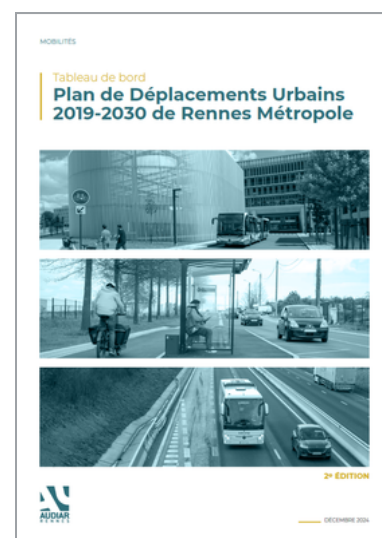
Remarque : Zoom concernant certains sujets plus particulièrement étudiés par le groupe de travail du Codev (donc non exhaustifs de l'ensemble des objectifs du PDU)



source : Tableau de Bord PDU (AUDIAR, 2022)

Elements de contexte

Septembre 25 - mars 26:
Période de réserve
préélectorale



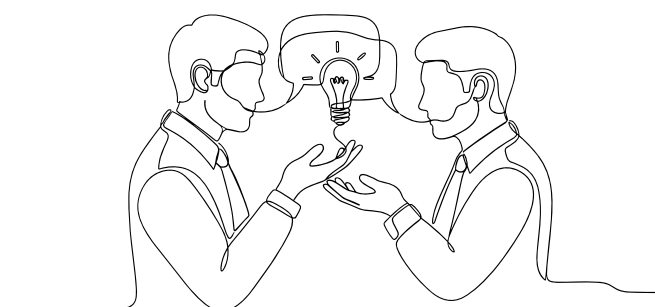
Mise à disposition des informations de suivi disponibles avant le 1er septembre, notamment le tableau de bord de l'Audiar



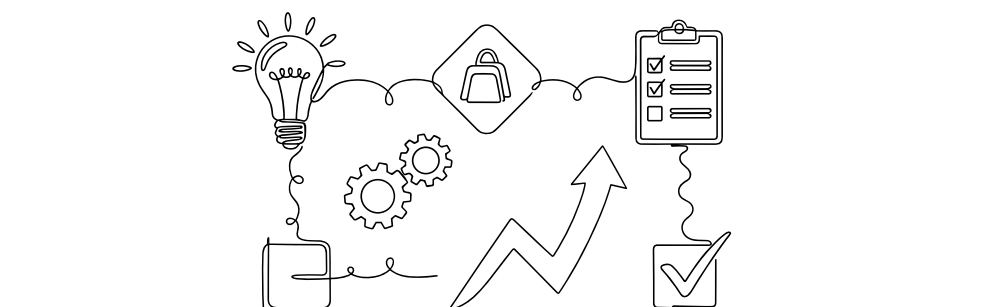
Déjà une contribution Codev sur le PDU en 2019

Approche du groupe de travail

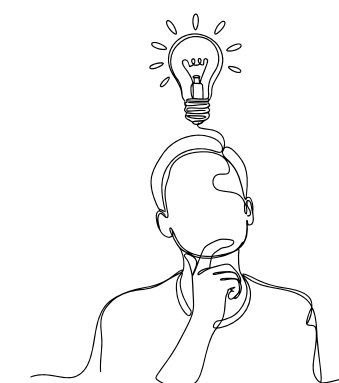
Retour d'expériences
d'organisations et de citoyen·ne·s



Angles ciblés

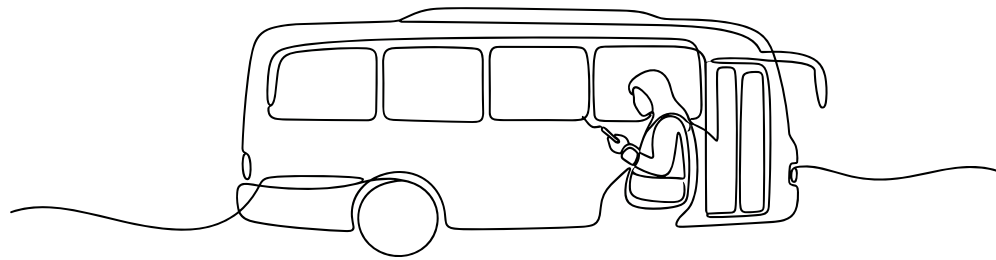


Inspirations

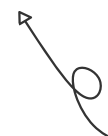


Les angles choisis

1 Transports collectifs



Mobilités des actifs : **desserte des zones d'activités** par les transports en commun



L'intermodalité

3 angles thématiques

2 Voirie et usages de la voiture

Les leviers actionnables pour diminuer l'autosolisme



Deux angles transverses

Rattachés à des ateliers thématiques dans le temps de travail imparti

3 Modes actifs

Le développement de la marche



La cohabitation
entre les différents modes

Les étapes de travail



Atelier “questions
réponses” avec le service
Mobilités de Rennes
Métropole

12 Témoignages
d'organisations



Septembre

Novembre

Décembre - Janvier - Février

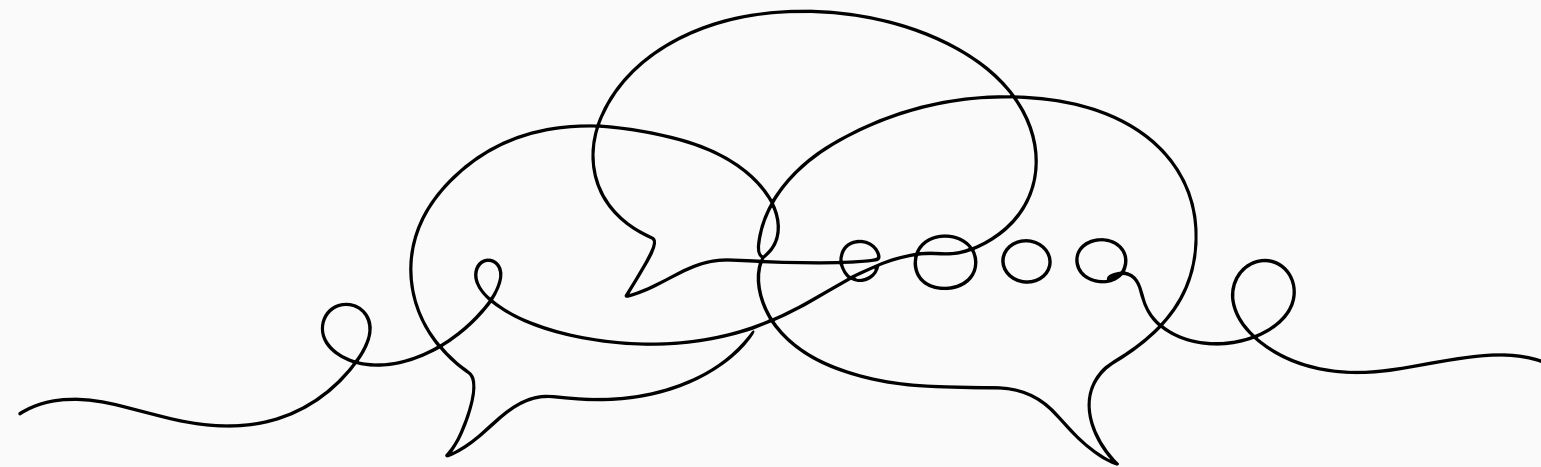
Mars 26

Présentation du
PDU en plénière

3 Ateliers thématiques

Validation en Bureau

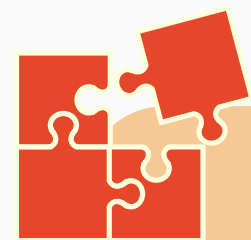




Le regard du Codev sur le PDU 2019-2030 à mi-parcours



Les points forts du PDU à mi parcours



Les défis persistants, les principaux points à améliorer



Les zooms du Codev

Les propositions du Codev

Le regard du Codev sur le PDU à mi-parcours en une page

Les points forts du PDU à mi parcours

Réseau express Vélo

Signalétique & approche artistique

Ville à 30



Charte travaux

Bus électriques

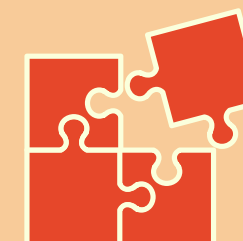
Rues aux enfants

Cadencement et fiabilité des
Transports en commun

Les défis à relever

Desserte 2e et 3e couronne

Connaissance des
dispositifs
d'intermodalité



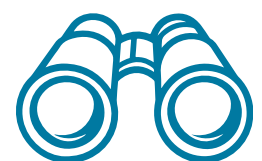
Cohabitation
pour tous

Réduire
l'autosolisme

Mobilité hors
Rennes

Schéma directeur vélo

Développement de la marche



Zoom du Codev

Accompagnement des
employeurs

Témoignages
d'organisations

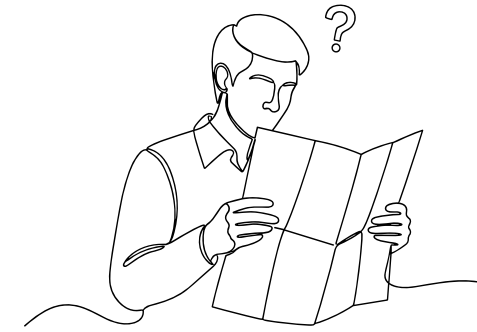
Carte Korrigo

Covoiturage

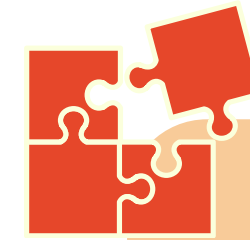
L'enjeu clé de l'intermodalité



“Les changements de comportement s’initient quand les alternatives à la voiture solo sont complètes et fiables.”



Constaté au Codev :



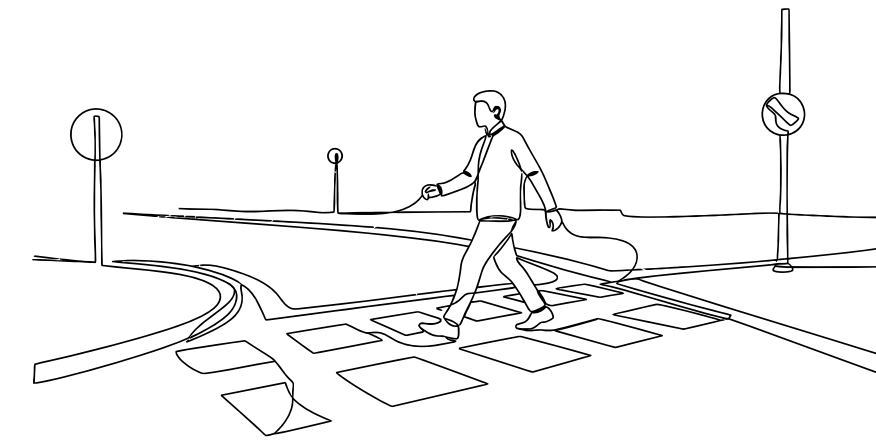
Manque de connaissances des actions préexistantes ou des dispositifs disponibles pour organiser et faciliter les mobilités sur la métropole (accès à la bonne information au bon moment).



L'enjeu clé de la cohabitation



Une **cohabitation** entre les différents modes de transport « *qui n'a pas l'air de s'améliorer* » par rapport à un constat déjà fort du Codev en 2019



Principales propositions Codev

- **Déployer des interlocuteurs assurant la pédagogie sur l'espace public**

NB : une Police Métropolitaine des Transports est en projet à Rennes Métropole

- Renforcer et déployer des **campagnes de sensibilisation à la cohabitation**, notamment par des approches artistiques
- Actualiser la charte de la Ville de Rennes "Code de la Rue" et **développer un état d'esprit "Code de la rue"** dans les communes métropolitaines

L'enjeu clé de la cohabitation



A poursuivre :
la journée « Partageons nos itinéraires »
événement mené par BreizhGo, en collaboration avec l'association Rayons d'Actions et le réseau Star. Il permet notamment une mise en situation au poste de conduite d'un conducteur Breizhgo.

Suggestion Codev : reproduire cette journée également sur un samedi, de façon à élargir les publics touchés



Autre exemple de temps fort Sécurité Routière à Vélo

©Arnaud Loubry / Rennes Ville et Métropole

La structuration du Réseau Express Vélo



Le Réseau Express Vélo : des voies sécurisées, signalétique identifiable, desserte des communes en première couronne

Bien vu : sensibiliser par une approche artistique

Exemple des 32 sas vélo transformés en œuvres d'art colorées par l'artiste Florian Schneider (projet Ville de Rennes, issu du budget participatif)



Pour les participants au groupe "mobilité" du Codev :

"une réussite globale de la mise en place du réseau express vélo"

Déployer le schéma directeur vélo



Le REV (Réseau express vélo) est actuellement construit en étoile autour de Rennes

Principales attentes pour la suite

- Déployer le schéma directeur vélo sur les axes secondaires et vers des points d'attraction ou d'intermodalité (gares).
- Assurer la continuité du réseau

Autres attentes liées au développement des pratiques cyclables :

- Avoir une qualité des infrastructures homogène à l'échelle de la métropole
- Garantir une signalisation adaptée et suffisante des infrastructures pour la bonne cohabitation de tous les usages
- Développement de vélos à assistance électrique (VAE) adaptés aux besoins (familles, situations de handicap)



Signalétique sur le REV de Le Rheu

©Arnaud Loubry / Rennes Ville et Métropole

Les transports en commun



Le cadencement des transports en commun

Le premier argument dans l'utilisation pour les utilisateurs des bus, métro, train et demain tram-bus



Le passage à l'électrique de la flotte des bus sur Rennes Métropole



Offre de transports en commun peu onéreuse au regard du coût du déplacement automobile

... même si elle n'est pas forcément reconnue comme telle auprès des usagers.

Les transports en commun



Améliorer l'amplitude et la fréquence de l'offre dans les communes de la 2e et 3e couronne

Principales propositions du Codev

- **Organiser une journée dédiée pour tester les transports collectifs** en étant accompagné, à l'intention de tous les publics
- S'assurer de la lisibilité des tableaux d'affichage sur les abribus (avec la méthode FALC - facile à lire et à comprendre)
- Poursuivre les formations des chauffeurs de bus, confrontés à une complexification du métier et des publics
- Engager une réflexion sur la gratuité des transports pour les étudiants, et dans un premier temps en particulier pour les étudiants boursiers

Initiatives à déployer dans les communes



Le développement des « villes à 30 »
à Rennes et dans une trentaine de
communes

30

Principales propositions du Codev

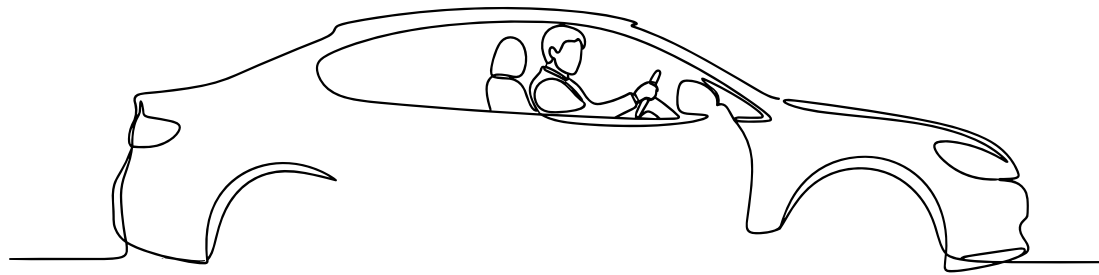
- Décliner le PDU en développant les **Plans Communaux de Déplacement dans toutes les communes**
- Développer un **état d'esprit "code de la rue"** dans les communes métropolitaines, développer la marche



L'application de la charte « travaux »
et ses effets bénéfiques pour la
circulation de toutes et tous à Rennes

- Développer /généraliser les bonnes pratiques d'informations pendant les travaux pratiquées sur Rennes, sur tous les travaux, et dans toutes les communes.

Voitures : réduire l'autosolisme



Trajectoire de réduction de l'**autosolisme** qui ne permet actuellement pas d'atteindre les objectifs du PDU à l'horizon 2030



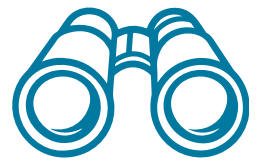
En lien avec la **saturation automobile** : statistiquement en baisse selon les indicateurs de suivi de la métropole, mais **ressenti** opposé des conducteurs aux heures de pointe

Baisse du trafic routier observée en moyenne (-3% sur la rocade entre 2019 et 2023, -2% de trafic routier sur l'ensemble de la métropole),

... mais pas sur toutes les tranches horaires, notamment en **heures de pointe**.

...mais déports sur le **réseau secondaire**, avec des voies de traverse sur les routes départementales voire communales.

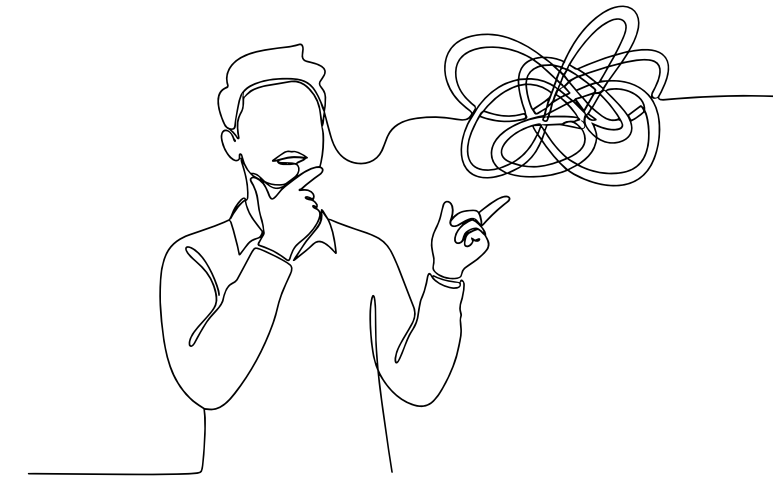
Le covoiturage



Le covoiturage, premier levier pour réduire l'autosolisme ?



“Qui connaît la signification du losange blanc ?”



Freins identifiés :

- Le covoiturage : un système d'organisation de mobilité moins flexible et qui peut être remis en question dans le temps.
- la communication sur les voies et stationnements dédiés au co-voiturage

Principales propositions du Codev

- **Faire une concertation citoyenne sur le covoiturage**
- **Amplifier le dialogue avec les entreprises**

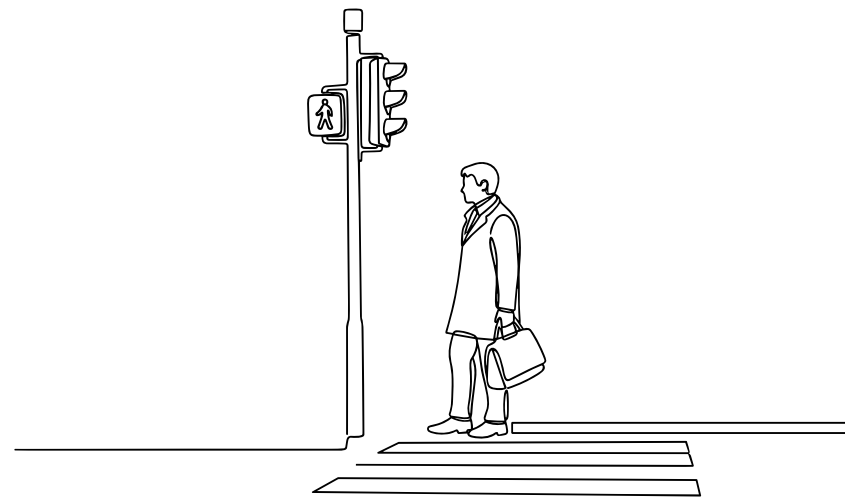
La mobilité pour les “non-rennais”

Des **contraintes de mobilité liées à l'organisation du territoire en « ville archipel »**, structuration du territoire non remise en question dans les échanges en séance.

Déplacements des communes périphériques vers Rennes, notamment les zones d'emploi :



Parfois un **sentiment de relégation**, de sous-estimation des problématiques quotidiennes de déplacement des “non-rennais”.



Accompagnement des entreprises et organisations employeuses



Un partage d'expériences et une mise en visibilité à amplifier



A améliorer : l'accessibilité des zones d'activités

Principales propositions Codev

- **Rendre visible le suivi des PDE** (Plan de déplacements Entreprise)
- **Vers un démonstrateur sur une zone d'activité**
- Construire un **guide des bonnes pratiques** à usage des petites structures sur la base des PDE déjà valorisés par la collectivité
- Refaire rentrer le vélo dans les zones d'activité (exemple de la zone Activ'est)
- Développer davantage d'initiatives de **concertation avec les employeurs volontaires**

Accompagnement des entreprises et organisations employeuses

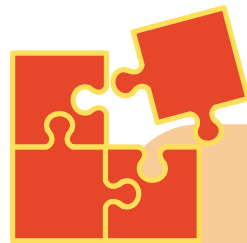
Huit témoignages
d'organisations à
découvrir

Et aussi :

- Poursuivre la dynamique autour de la charte de logistique urbaine
- Soutenir l'émergence et le développement de véhicules intermédiaires pour les professionnels
- Mieux prendre en compte les publics actifs pour qui la mobilité est subie (saisonniers, jeunes, agents publics, salariés éloignés des transports en commun...)



Le développement de la marche



Trop discrète dans le PDU, la marche mériterait une ambition plus forte.

Un sentiment d'insécurité à pied **exprimé** notamment par des femmes et/ou des personnes âgées

“je fais un détour ou sinon je prends ma voiture pour des courts trajets car je ne me sens pas en sécurité à pied”



Principales propositions Codev :

- Proposer un éclairage à hauteur d'homme et de femme, rassurant, tout en conciliant la préservation de la nuit et de la faune (peinture réfléchissante, allumage à la demande).

Le développement de la marche

Principales propositions Codev :

- Un “plan piétons” préexistant à l’échelle de la Ville de Rennes : **muscler la marche dans les plans communaux de déplacement**
- Bénéficier de **trottoirs qualitatifs** (largeur suffisante, non encombrés, éclairage, haies bien taillées...)
- S’appuyer sur et soutenir les associations qui développent la marche en randonnée, ou comme Sport santé



Indispensable : un entretien régulier des haies privées pour garantir un bon accès aux trottoirs

A poursuivre

- Piétonisation aux abords des écoles aux heures d’entrée et de sortie expérimentée dans des écoles rennaises : **dispositif « rue aux écoles »**

Un marqueur de la mobilité sur Rennes Métropole : la carte Korrigo

Retour d'expérience citoyen :

La Carte Korrigo et tous ses services sont parfois encore mal connus, pourtant :



*"la tester
c'est l'adopter".*

Principales propositions du Codev

- Faire savoir cette simplicité d'usage de la carte korrigo "plus facile qu'à Paris"
- Rendre plus accessible les informations « mobilité » à l'arrivée en gare de Rennes pour les usagers de passage (déplacements professionnels, touristiques...)

La question du stationnement

Parmis les propositions Codev :

- Mieux identifier des zones de covoiturage près des gares, universités, centralité sur des emplacements en première ligne

NB : une étude de Rennes Métropole est engagée en ce sens

- Pouvoir accéder aux aires de covoiturage sans voiture
- Poursuivre le développement de parkings à vélos sécurisés autour des gares et dans les zones commerciales
- ... sans oublier le stationnement des deux-roues motorisés

Un sujet : les parkings relais

- Disposer d'accès à des parcs relais plus en périphérie de la ville



©Arnaud Loubry / Rennes Ville et Métropole

Pour en savoir plus



Voir la publication sur le site du Codev

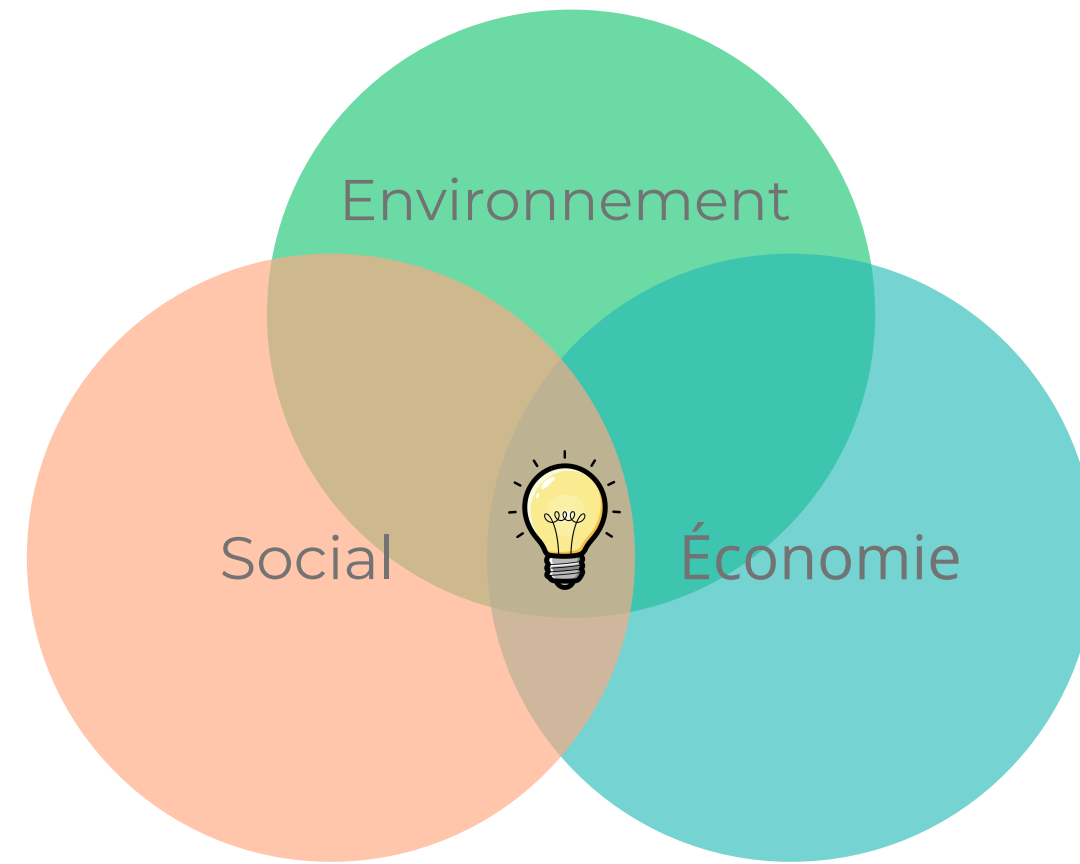
Ecouter le podcast sur les travaux “mobilité”

Toutes les informations sur le Codev :
www.codev-metropolerennes.bzh

Suites à donner

- les bénévoles du Codev disponibles pour en échanger avec les nouveaux élus métropolitains
- retour attendu de Rennes Métropole sur cette contribution sur les éléments pris en compte pour la suite de la mise en œuvre du PDU

LES AFTERS RSE



L'Atelier du
Parlement